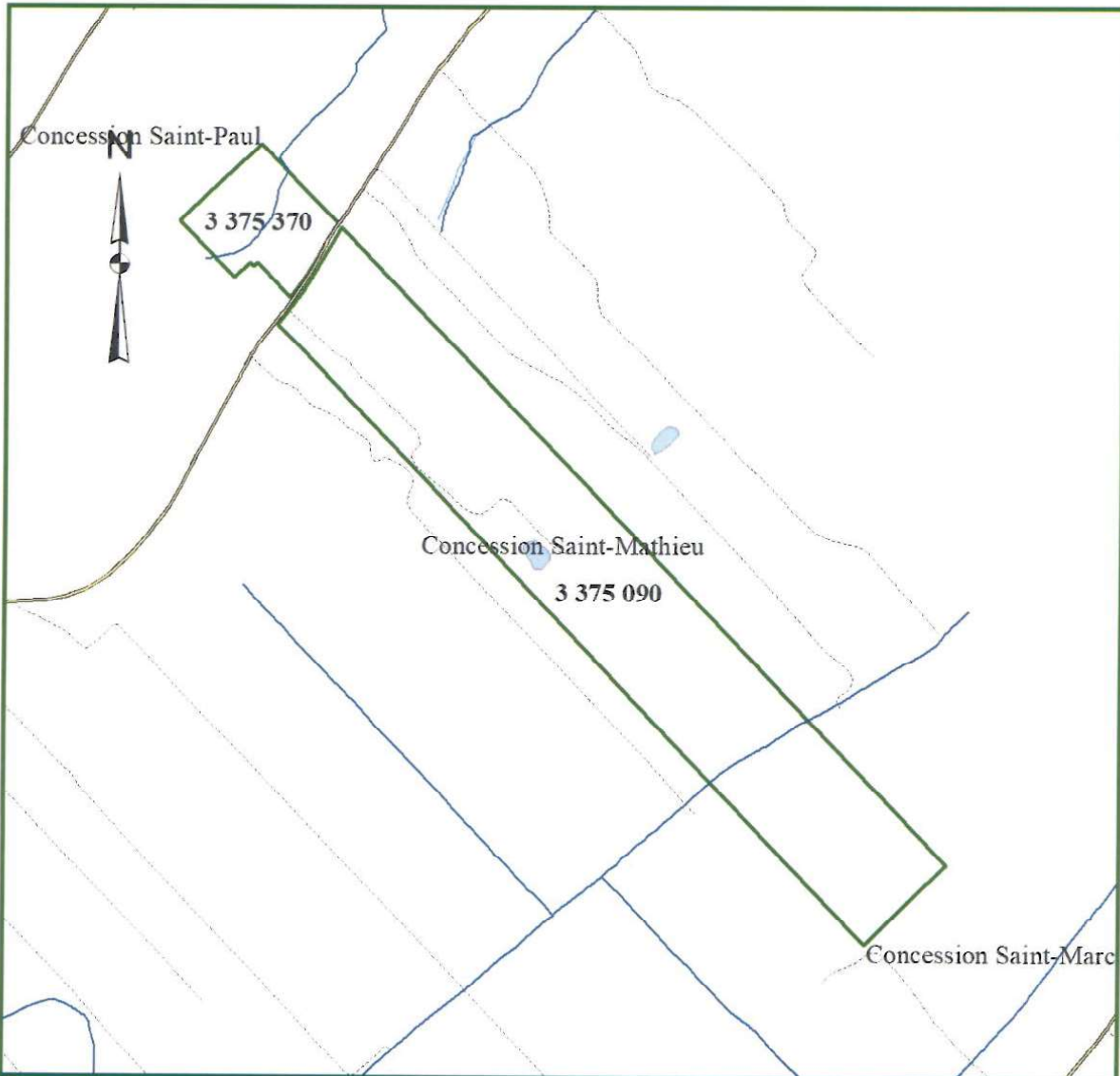


### 3- DESCRIPTION DE LA FORÊT / CARTOGRAPHIE

Propriété No: 1

No. du producteur forestier:

#### CARTE FORESTIÈRE



Les limites de lots qu'on retrouve sur cette carte peuvent ne pas correspondre à la réalité. Elles n'ont aucune valeur légale.

Échelle de la carte: 1:10 000

No. de la carte forestière: 21 L/10 N.O.


No. de la photographie aérienne: q15124\_188

#### LÉGENDE DE LA CARTE FORESTIÈRE

Numéros de peuplements 1 - 2 - 3 -

Lignes de peuplements 

Route   


Chemin forestier 


Cours d'eau 


Chemin de fer 


#### LÉGENDE DES ZONES À PROTÉGER


 Cours d'eau

 Lac

 Ravage de chevreuil

 Autre habitat faunique

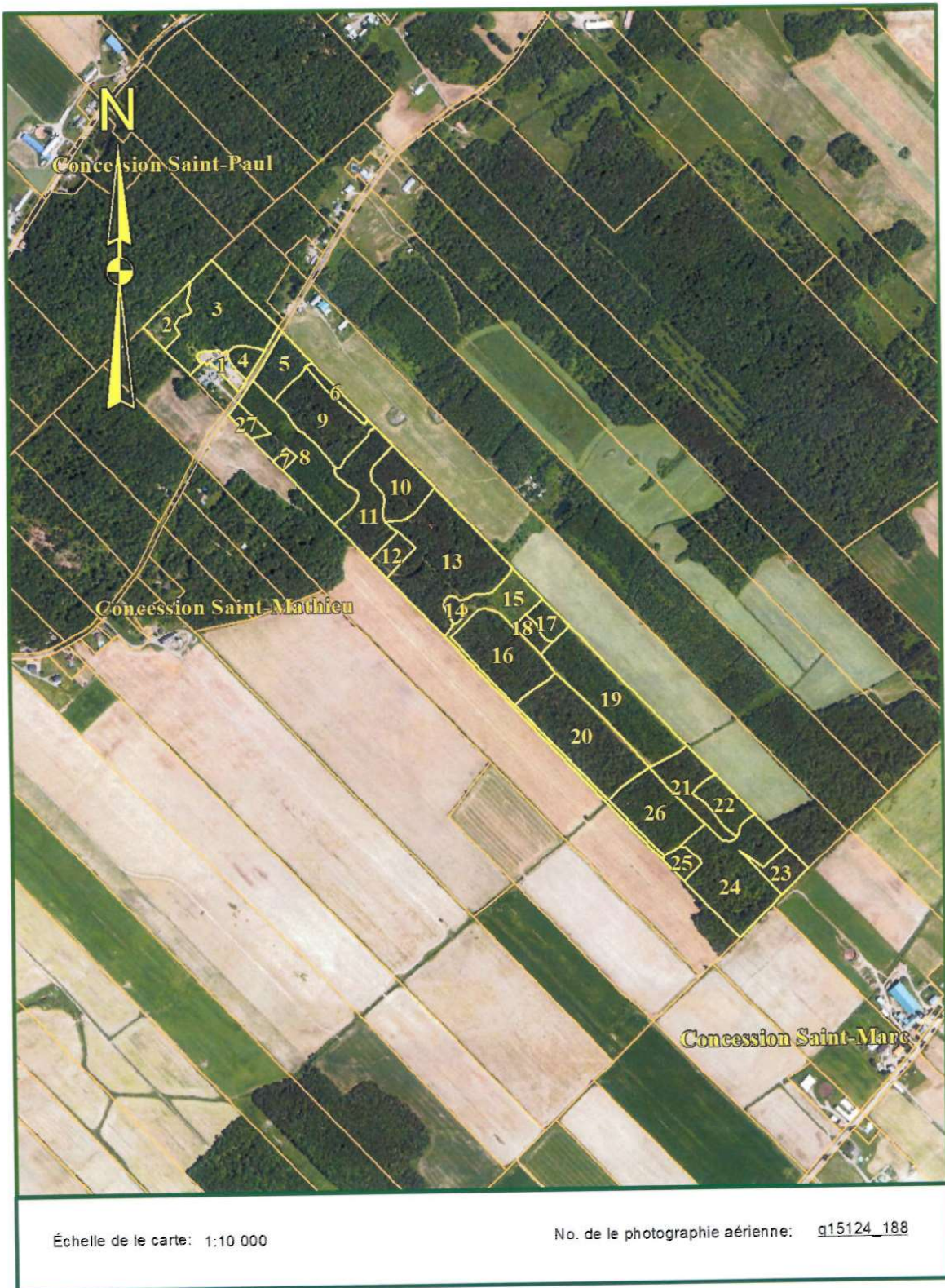
 Aménagement récréatif

 Paysage environnant

### 3.1 - PHOTOGRAPHIE AÉRIENNE DE LA PROPRIÉTÉ

Propriété No. 1

No. du producteur forestier:

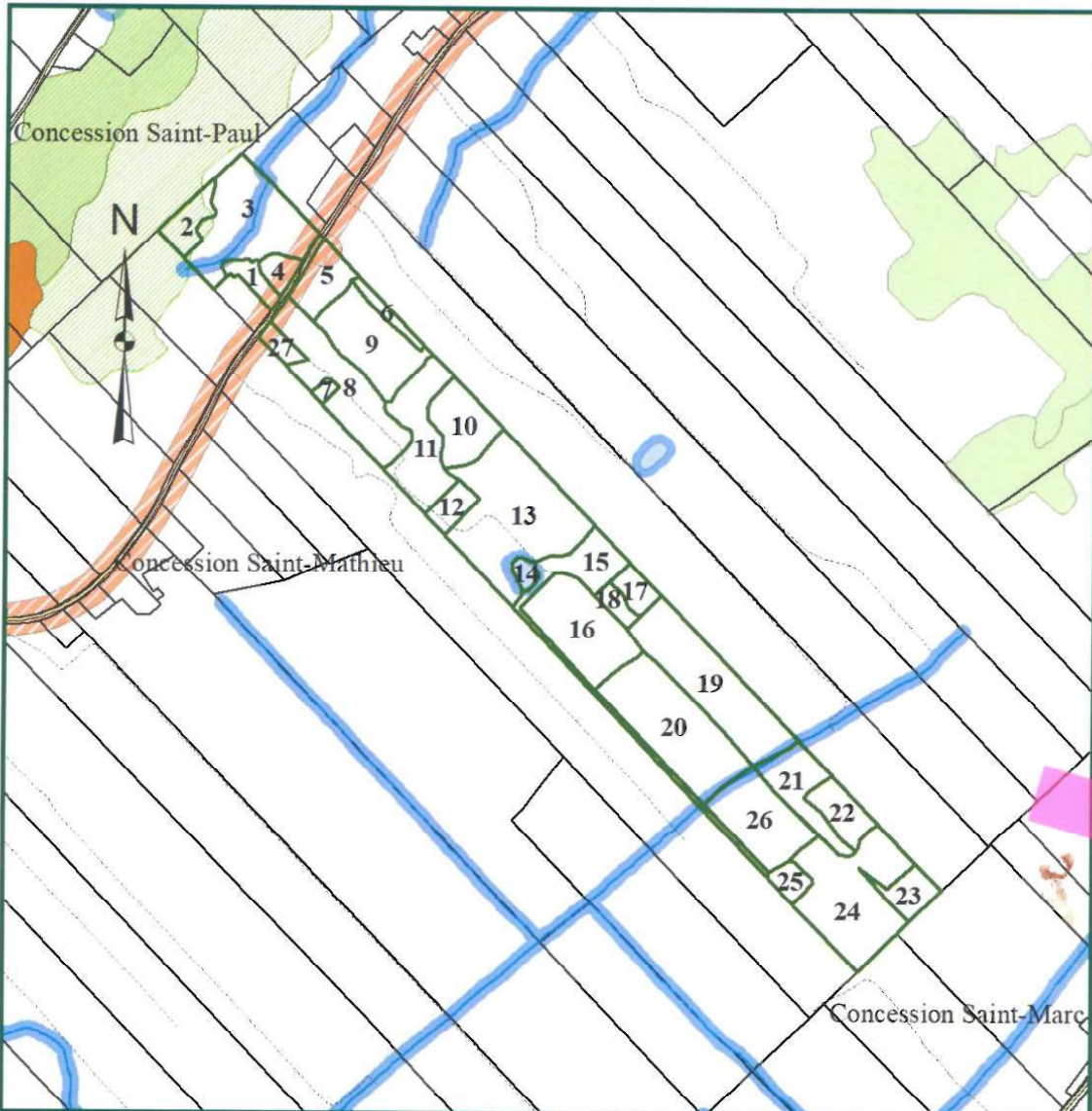


Échelle de la carte: 1:10 000

No. de la photographie aérienne: q15124\_188

## 4- ZONES SENSIBLES À PROTÉGER / CARTOGRAPHIE

CARTE FORESTIÈRE



Les limites de lots qu'on retrouve sur cette carte peuvent ne pas correspondre à la réalité. Elles n'ont aucune valeur légale.

Échelle de la carte: 1:10 000

### Zones sensibles à protéger

6968347554	Plaines inondables	Frayeres_15m
Cours d'eau	Zone de prépondérance	Zone allopatrie
NOM_MONTAGNE	Zone d'érosion	Espèces floristiques menacées
ZONE D'AFFECTATIONS	Pente Forte +30%	Espèces fauniques menacées
LACS_PROTÉGÉS	Sols fragiles	Ravage cerf
Milieux_humide_APBB	Habitat faunique	Conservation
Aires protégées	Aires oiseaux aquatique	Récréative
Espèces en déclin	Aires alevinage	Villégiature
Vieilles forêts		BIODIVERSITE_ESTRIE



#### 4 - DESCRIPTION DES PEUPELEMENTS ET DES TRAVAUX FORESTIERS

PROPRIETE NO: 1

NO DU PRODUCTEUR FORESTIER: 11072Z

Numéro et nom du peuplement	NAIPF (Voir tableau 4.1)	Drainage	Régénération	Sup. approx. (ha.) (1)	Classe densité moyenne (1)	Hauteur Age S.T. (2)	Volume m <sup>3</sup> /ha. APPROX.	Traitements suggérés (Voir annexe 1 pour la définition des travaux)	Subv. O/N (3)
8 PLANTATION	cr5 bj3 eo1 es1	2	MOYEN	2.5 B	13.0 B	40 22	95	COUPE D'ECLAIRCIE COMMERCIALE	5-10 ANS N
<b>Remarques : AUCUNE</b>									
9 PLANTATION	eb3 mi3 pg2 pr2	3	MOYEN	2.1 B	15.0 B	50 32	160	COUPE PROGRESSIVE D'ENSEMENCEMENT	3-5 ANS O
<b>Remarques : AUCUNE</b>									
10 PLANTATION D'EPINETTE DE NORVEGE	eo10	2	MOYEN	1.3 B	25.0 B	50 42	350	COUPE PROGRESSIVE D'ENSEMENCEMENT	0-2 ANS O
<b>Remarques : PRESENCE DE TROUÉES RÉGÉNÉRÉES</b>									
11 PLANTATION DE PIN ROUGE	pr7 es3	2	MOYEN	1.9 B	15.0 B	50 32	160	COUPE PROGRESSIVE D'ENSEMENCEMENT	3-5 ANS N
<b>Remarques : PRESENCE DE TROUÉES RÉGÉNÉRÉES</b>									
12 PLANTATION D'EPINETTE BLANCHE	eb10	2	ABSENTE	0.4 B	12.0 B	30 32	128	COUPE D'ECLAIRCIE COMMERCIALE	5-10 ANS N
<b>Remarques : AUCUNE</b>									
13 PLANTATION	pr3 pg2 pb1 mh3 pt1	3	FAIBLE	4.2 B	15.0 B	50 34	170	COUPE A BLANC AVEC PROTECTION DE LA REGENERATION	5-10 ANS N
<b>Remarques : DENSITÉ VARIABLE DANS LA PLANTATION</b>									
<b>Remarques : DEMANDE DE PERMIS OBLIGATOIRE POUR RÉALISER LES TRAVAUX</b>									
14 LAC							0.2		

#### 4 - DESCRIPTION DES PEUPLLEMENTS ET DES TRAVAUX FORESTIERS

PROPRIETE NO: 1

NO DU PRODUCTEUR FORESTIER: 11072Z

Numéro et nom du peuplement	NAIPF (Voir tableau 4.1)	Drainage	Régénération	Sup. approx. (ha.) (1)	Classe densité	Hauteur moyenne	Age S.T. (2)	Volume m <sup>3</sup> /ha. APPROX.	Traitements suggérés (Voir annexe 1 pour la définition des travaux)	Priorité à faire d'ici	Subv. O/N (3)
15 PLANTATION D'EPINETTE BLANCHE	eb10	2	FAIBLE	1.6	B	5.0	2012				
<b>Remarques :</b> AUCUNE			AUCUNE						<b>Remarques</b>		
16 PLANTATION D'EPINETTE DE NORVEGE	eo10	2	ABSENTE	2.3	B	14.0	30	34	159	COUPE D'ECLAIRCIE COMMERCIALE	0-2 ANS O
<b>Remarques :</b> AUCUNE			AUCUNE							<b>Remarques</b>	
17 PLANTATION DE MELEZE LARCIN	ml5 bj5	4	ABSENTE	0.4	A	12.0	40	28	112	COUPE D'ECLAIRCIE COMMERCIALE	0-2 ANS O
<b>Remarques :</b> AUCUNE			AUCUNE							<b>Remarques</b>	
18 PLANTATION D'EPINETTE BLANCHE	eb10	2	ABSENTE	0.3	A	15.0	50	34	170	COUPE D'ECLAIRCIE COMMERCIALE	3-5 ANS O
<b>Remarques :</b> AUCUNE			PREMIERE ECLAIRCIE FAITE							<b>Remarques</b>	
19 PLANTATION	fa 5 nc4 bj1	4	FAIBLE	3.1	B	13.0	40	28	121	COUPE D'ECLAIRCIE COMMERCIALE	0-2 ANS N
<b>Remarques :</b> AUCUNE			DENSITE VARIABLE DANS LA PLANTATION							<b>Remarques</b>	
20 PLANTATION D'EPINETTE DE NORVEGE	eo10	3	FAIBLE	3.3	B	12.0	40	28	112	COUPE D'ECLAIRCIE COMMERCIALE	3-5 ANS O
<b>Remarques :</b> AUCUNE			AUCUNE							<b>Remarques</b>	
21 PLANTATION D'EPINETTE DE NORVEGE	eo10	2	ABSENTE	1.2	B	14.0	40	36	168	COUPE D'ECLAIRCIE COMMERCIALE	3-5 ANS N
<b>Remarques :</b> AUCUNE			PREMIERE ECLAIRCIE FAITE							<b>Remarques</b>	

#### 4 - DESCRIPTION DES PEUPLEMENTS ET DES TRAVAUX FORESTIERS

PROPRIETE NO: 1

NO DU PRODUCTEUR FORESTIER: 11072Z

Numéro et nom du peuplement	NAIPF (Voir tableau 4.1)	Drainage	Régénération	Sup. approx. (ha.)	Classe approx. densité (1)	Hauteur moyenne	Age (2)	S.T. APPROX.	Volume m <sup>3</sup> /ha.	Traitements suggérés (Voir annexe 1 pour la définition des travaux)	Priorité à faire d'ici	Subv. O/N (3)
22 PLANTATION DE MELEZE LARICIN	m18 ct2	4	FAIBLE	0.8	B	13.0	40	26	113	COUPE DECLAIRIE COMMERCIALE	3-5 ANS	O
<b>Remarques :</b> AUCUNE												
23 PLANTATION D'EPINETTE BLANCHE	eb10	4	FAIBLE	0.6	B	12.0	40	28	112	COUPE DECLAIRIE COMMERCIALE	5-10 ANS	N
<b>Remarques :</b> AUCUNE												
PREMIÈRE ÉCLAIRCIE FAITE												
24 ERABLIÈRE	es6 eo2 bj2	4	MOYEN	3.3	C	16.0	30-90	22	117	COUPE D'AMELIORATION D'ERABLIÈRE	0-2 ANS	N
<b>Remarques :</b> AUCUNE												
25 PLANTATION DE PEUPLIER HYBRIDE	ph10	4	FAIBLE	0.4	B	12.0	30	26	104	COUPE A BLANC AVEC PROTECTION DE LA REGENERATION	5-10 ANS	N
<b>Remarques :</b> AUCUNE												
DEMANDE DE PERMIS OBLIGATOIRE POUR RÉALISER LES TRAVAUX												
26 PLANTATION	m12 eb2 cr2 nc2 ph2	4	MOYEN	1.9	B	13.0	40	24	104	COUPE D'ÉCLAIRCIE COMMERCIALE	3-5 ANS	N
<b>Remarques :</b> AUCUNE												
27 PLANTATION D'EPINETTE BLANCHE	eb8 es2	3	FAIBLE	0.3	B	1.0	2020			ENTRETIEN DE PLANTATION	3-5 ANS	N
<b>Remarques :</b> AUCUNE												
300 TOUTE SUPERE FORESTIERE												
CONSTRUCTION DE CHEMIN												